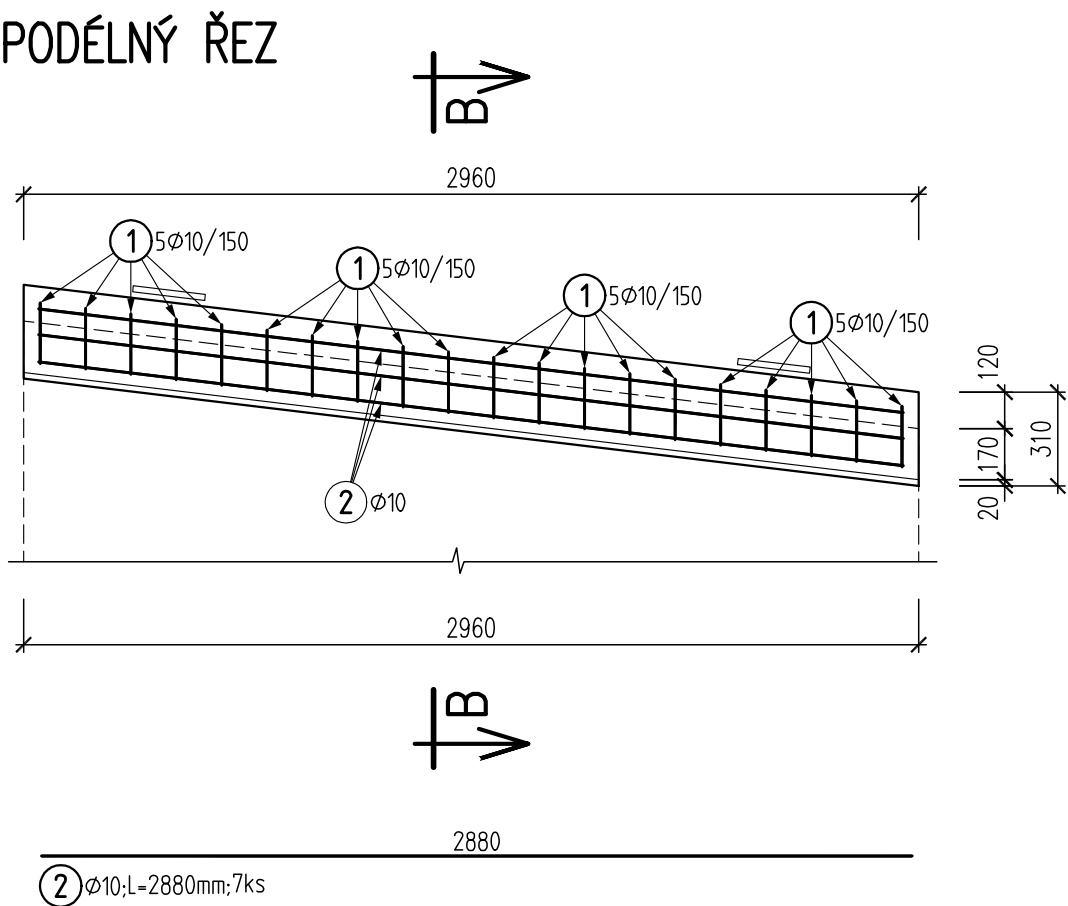
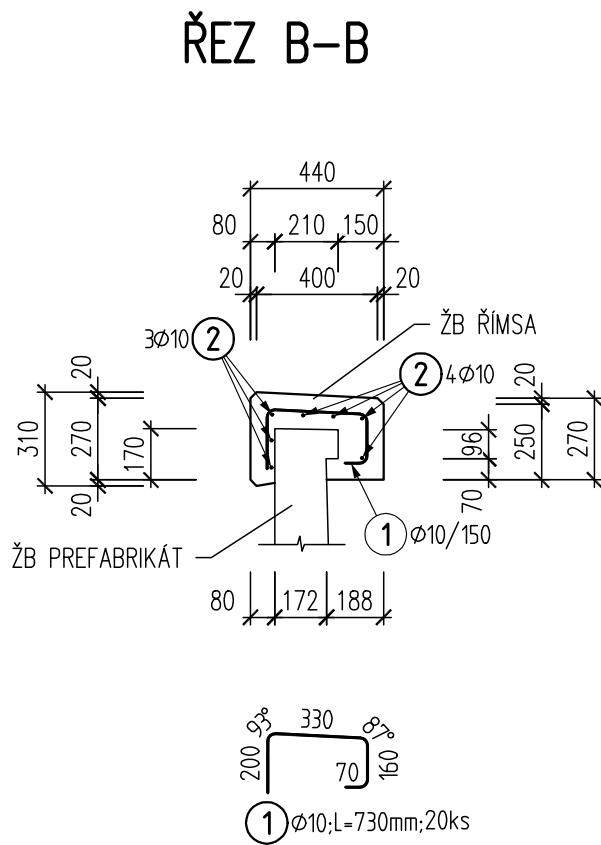


OPRAVA MOSTU V km 95,596 TRATI OLOMOUC – NEZAMYSLICE  
SO 14–19–01 DÚ Blatec – Olomouc hl.n., most v km 95,596  
VÝKRES VÝZTUŽE ŘÍMSY PŘECHODOVÉ ZÍDKY 1:25



VÝKAZ VÝZTUŽE

Pol	Profil	Delka [mm]	ks	B 500
				10
1 *2	10 10	730 2880	20 7	14.6 20.2
Pocet prvku	CELKOVA DELKA [m]			34.8
4	HMOTNOST [kg]			21.4
	CELKOVA HMOT. [kg]			21.4
HMOT. PRO 4 PRVKY				85.7

NEJMENŠÍ VNITŘNÍ PRŮMĚR ZAKŘIVENÍ d, VÝZTUŽE [mm]				
a) PRUTY, DRÁTY pro ohyby, háky a smyčky je-li průměr výztuže "ø"		b) OHÝBANÁ SVAŘOVANÁ VÝZTUŽ, SÍTĚ OHÝBANÉ PO SVAŘENÍ		
ø ≤ 16mm		ø > 16mm		je-li vzdálenost "d"
4 ø		7 ø		d > 3 ø
				d < 3 ø
				5 ø
				20 ø

BETON C30/37 - XC4+XF3(TKP 17) - Dmax = 16; Cl = 0,4; S3  
max. průsak 20 mm podle ČSN EN 12390-8  
ČSN EN 206, ČSN EN 1992–2

NAVRŽENO DLE KRYTÍ NOMINÁLNÍ 50mm  
KRYTÍ MINIMÁLNÍ 40mm

OCEL B 500B

UVÁDĚNÉ DÉLKY JSOU VZTAŽENY K OSE PRUTU  
POLOMĚRY OBLOUKU JSOU VZTAŽENY KE STŘEDNICI  
NEZNAČENÉ ÚHLY JSOU 45°, 90° resp 180°.  
CELKOVÉ DÉLKY VLOŽEK JSOU STŘÍŽNÉ DÉLKY  
ROVNÉ VLOŽKY JSOU VE VÝKAZU OZNAČENÉ '\*'.



			ČÍSLO SOUPRAVY:
		PO PŘIPOMÍNKOVÉM ŘÍZENÍ	
REVIZE Č.	DATUM	ZMĚNA	



MORAVIA CONSULT Olomouc a.s.

LEGIONÁŘSKÁ 1085/8 , 779 00 Olomouc

tel.: +420 585 570 444

IDS: kje9md

e-mail: moravia@moravia.cz

http://www.moravia.cz

OBJEDNATEL



Správa železniční dopravní cesty, státní organizace

v zastoupení: SZDC, s.o., Stavební správa východ, Nerudova 1, 772 58 Olomouc

HLAVNÍ INŽENÝR PROJEKTU	ING. BRONISLAV ZAVADIL	G. ŘEDITEL MORAVIA CONSULT Olomouc a.s.
ODPOVĚDNÝ PROJ. OBJ., PS	NAVRHL, VYPRACOVAL	ING. VÁCLAV KRATOCHVÍL
ING. BRONISLAV ZAVADIL	ING. BRONISLAV ZAVADIL	KONTROLOVAL
		ING. LADISLAV DORAZIL
KRAJ: OLOMOUCKÝ	POVĚŘENÝ OÚ: OLOMOUC	OBEC: OLOMOUC NEMILANY

"Oprava mostu v km 95,596  
trati Olomouc - Nezamyslice"

SO 14-19-01 DÚ Blatec - Olomouc hl.n.,  
most v km 95,596

ČÁST E.1.4

POŘ.Č. 2.5.5